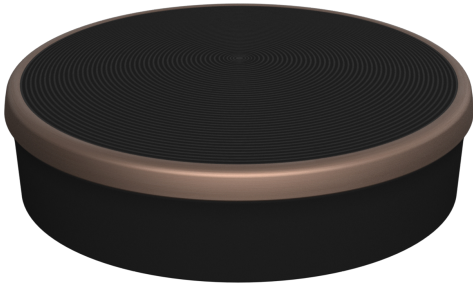


TWIST PAD FLEX®, BRUSHED BRONZE
Z9801TWBY0



Ausstattung

Technische Daten

Abmessungen des verpackten Gerätes: 50 x 70 x 70 mm
Abmessung der Palette: 85.0 x 80.0 x 120.0
Anzahl Geräte pro Palette: 900
Nettogewicht: 0.1 kg
Bruttogewicht: 0.1 kg
EAN-Nummer: 4242004269465

